

OVR

MANUAL MONTAJE TECHO CAMA




K0 XS – M – XL



OVR

Proceso de Montaje del techo cama elevado para K0, modificación del manual al restilyng del techo
KOM V1

1. Composición del Kit

Descripción	Foto	
Kit techo elevado		
Cama superior		
Colchón cama superior		
Goma perfil interior		
Goma techo		
Amortiguadores cama		

OVR

Amortiguadores techo		
Tornillería		

2. Herramientas y material necesario

El kit se entrega con toda la tornillería para su montaje a falta del adhesivo de fijación y sellado, ya que consideramos que cada uno trabaja con sus productos habituales.

Productos de referencia:

- Para el pegado adhesivo de poliuretano: SIKAFLEX / WURTH
- Adhesivo fija tuercas, LOCTITE fija tuercas.
- Herramientas y utillajes para el montaje:
- Radial o caladora para corte del techo
- Destornillador
- Macho de roscar
- Brocas
- Herramientas manuales

3. Desmontaje vehículo

Desmontaremos todo el techo interior (plafón) conservándolo, dado que según la versión del vehículo lo utilizaremos para instalarlo de nuevo una vez se haya instalado el techo

También vamos a desmontar los plásticos de los montantes del conductor y copiloto y a la vez se recomienda desmontar los asientos del conductor y copiloto al igual que el resto de asientos en el caso de vehículos combi, cubriendo y protegiendo tanto el interior como el exterior del vehículo para evitar cualquier daño durante los trabajos de instalación.

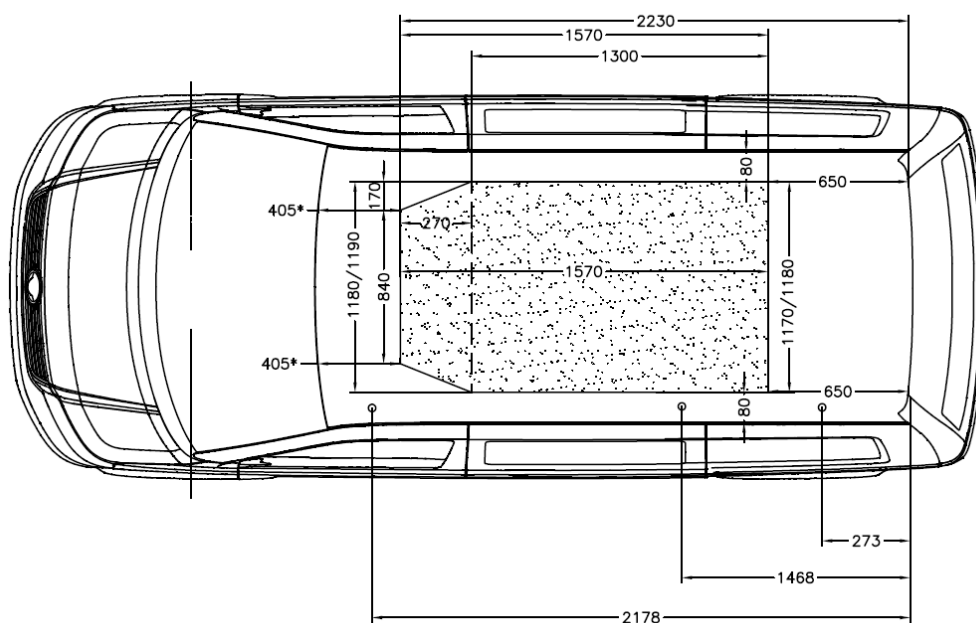
OVR

4. Proceso de montaje

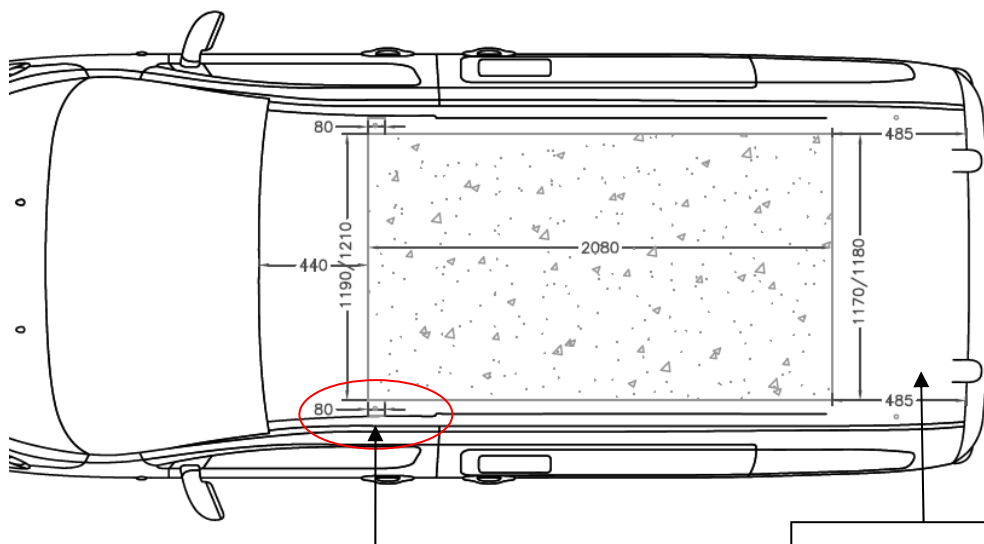
4.1. Corte del techo

Cortaremos el techo con el siguiente esquema.

- K0 talla XS



- K0 talla M

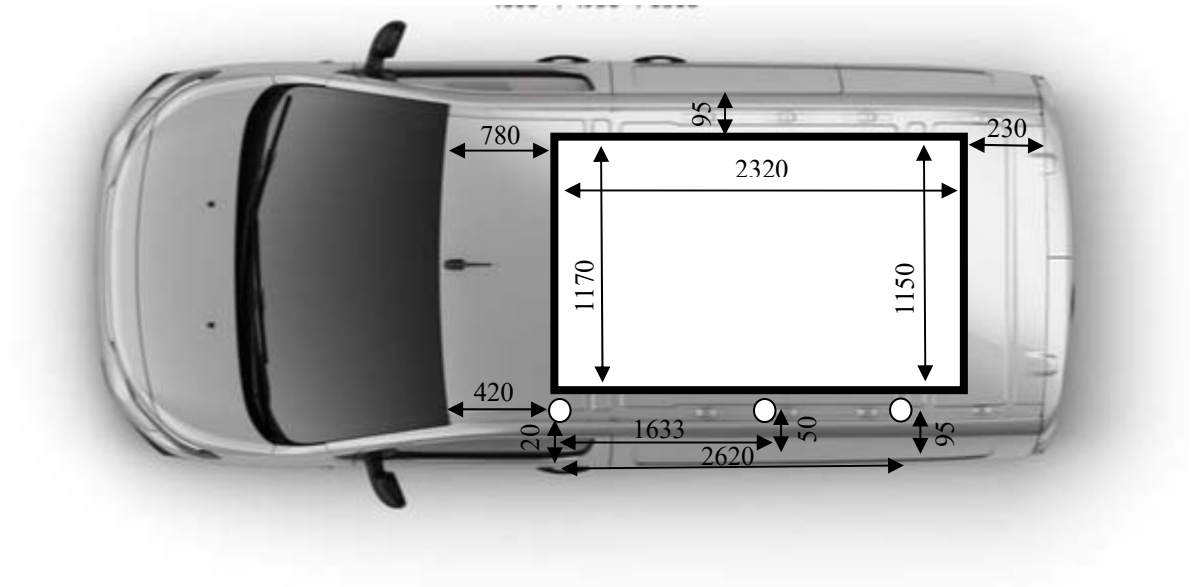


Hacer un encaje en la chapa fina del coche ver foto
pagina 8

Se recomienda usar de
referencia las cotas de atrás y
laterales, las delanteras para
corroborar las medidas.

OVR

- K0 Talla XL



Las medidas del corte son las siguientes:

OVR



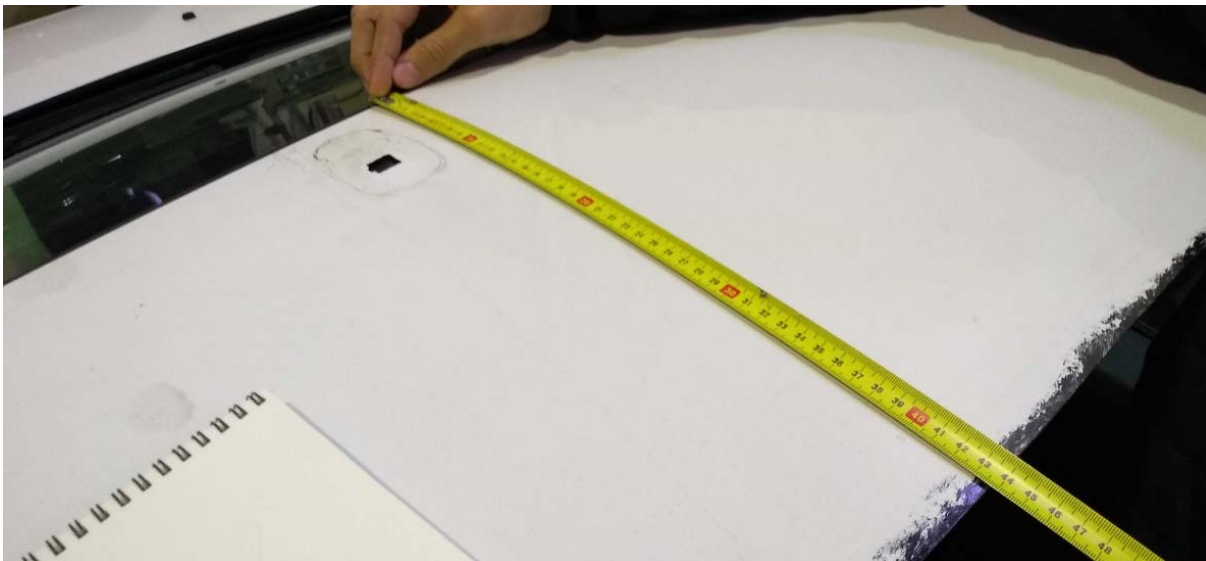
1 lateral 80mm (talla XS, M)

OVR



2: Parte trasera central des de ranura maletero 495mm y des de los laterales 485mm (talla M)

OVR



3: Del centro del parabrisas al corte 440mm des de los laterales 420mm (cota orientativa en talla M)



Vista desde el interior del vehículo con el encaje hecho

4: Encaje a la altura del agujero en el punto de soldadura de la canal de agua. Solo de la chapa fina del coche para que el marco de hierro pueda bajar lo máximo

OVR

4.2. Montaje Techo:

El techo viene completamente montado y solo se debe fijar i pegar al techo del vehículo.

4.2.1. Taladros techo para Talla XS

Aprovechando los taladros que ya lleva el techo para la baca se van a taladrar los 4 puntos marcados en rojo.



OVR

4.2.2. Taladros techo para Talla M

Aprovechando los taladros que ya lleva el techo para la baca se van a taladrar los 4 puntos marcados en rojo.

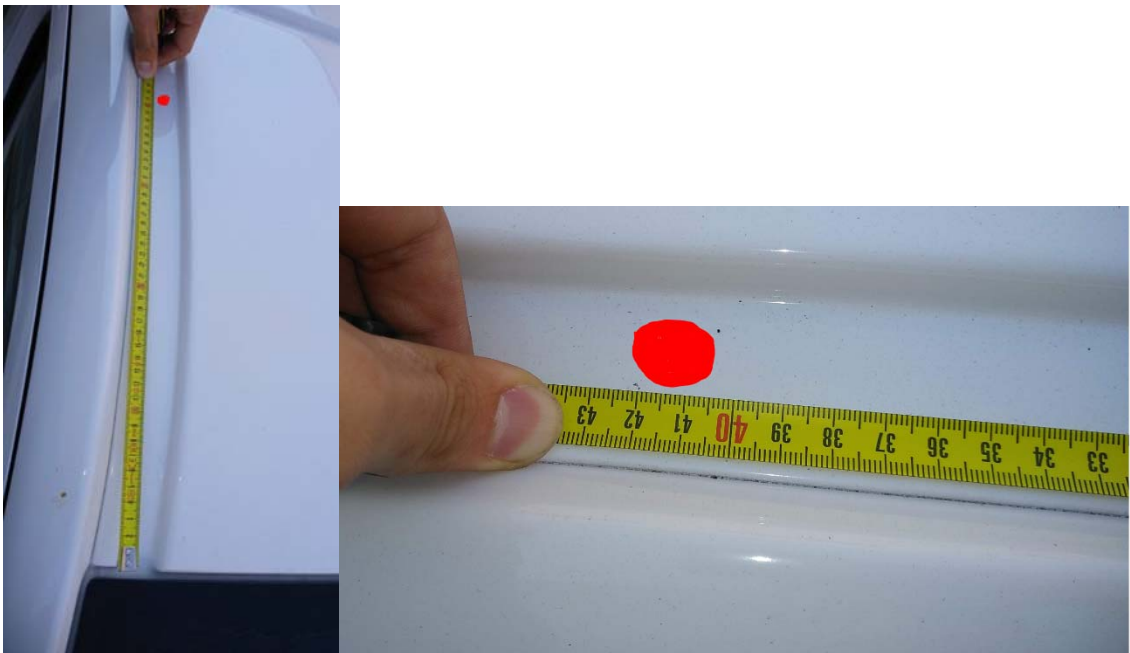


OVR

La chapa es extremadamente dura y se recomienda taladrar con una broca de TITANIO o alguna de metal dura empezando con una de diámetro 3mm para terminar con una de 12mm

Al taladrar estos agujeros tener cuidado ya que por debajo pasa parte de la instalación eléctrica.

En la parte superior de la cabina en la misma canal hay un punto de soldadura que vamos a taladrar también empezando por una broca 3mm hasta 12mm



El soporte delantero del amortiguador se utiliza con una grapa para fijar el techo.

Una vez hemos los agujeros vamos a cortar los refuerzos de baca tal y como se ve en la foto.

OVR



1.1.1. Vamos a comprobar la posición del techo

Una vez taladrado el techo debemos comprobar el techo montado en esta posición de manera que se pueda fijar por debajo con 6 tuercas en los agujeros previos que hemos hecho.



OVR

El montaje del techo debe cuadrar con estos 6 tornillos y el frontal del techo en la posición del parabrisas.



Vamos a pasar el cable de conexión de la luz del techo.

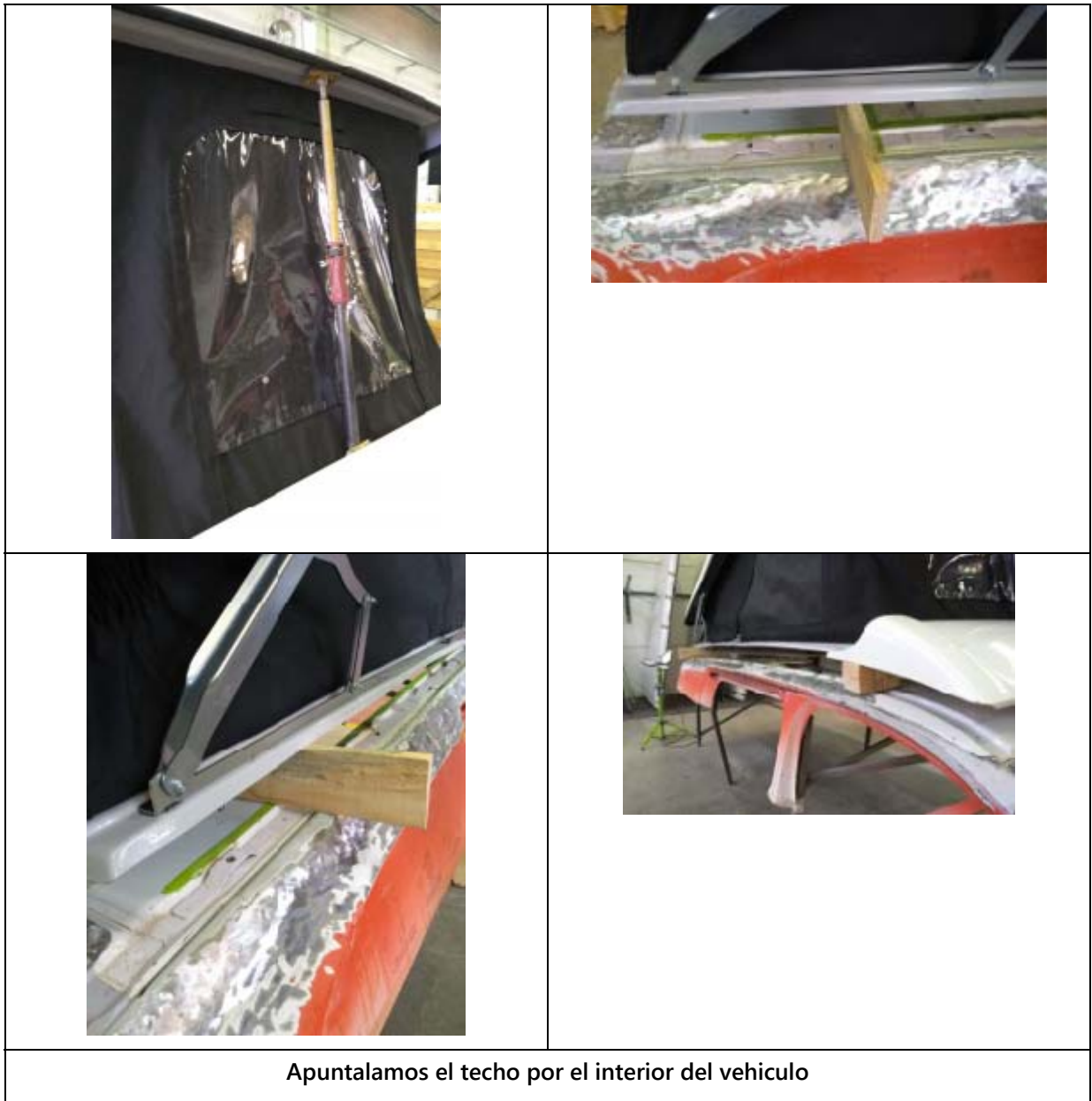
En la parte frontal del techo deberemos añadir un grosor de goma en todo el ancho, con la finalidad de que el spoiler apoye bien. En la parte central del techo poner capa doble de grosor como se ve en la imagen siguiente:



OVR

1.1.2. Vamos a elevar el techo

Una vez comprobado lo vamos a elevar lo suficiente para colocar el adhesivo de poliuretano en todo el techo para el pegado de todo el techo.



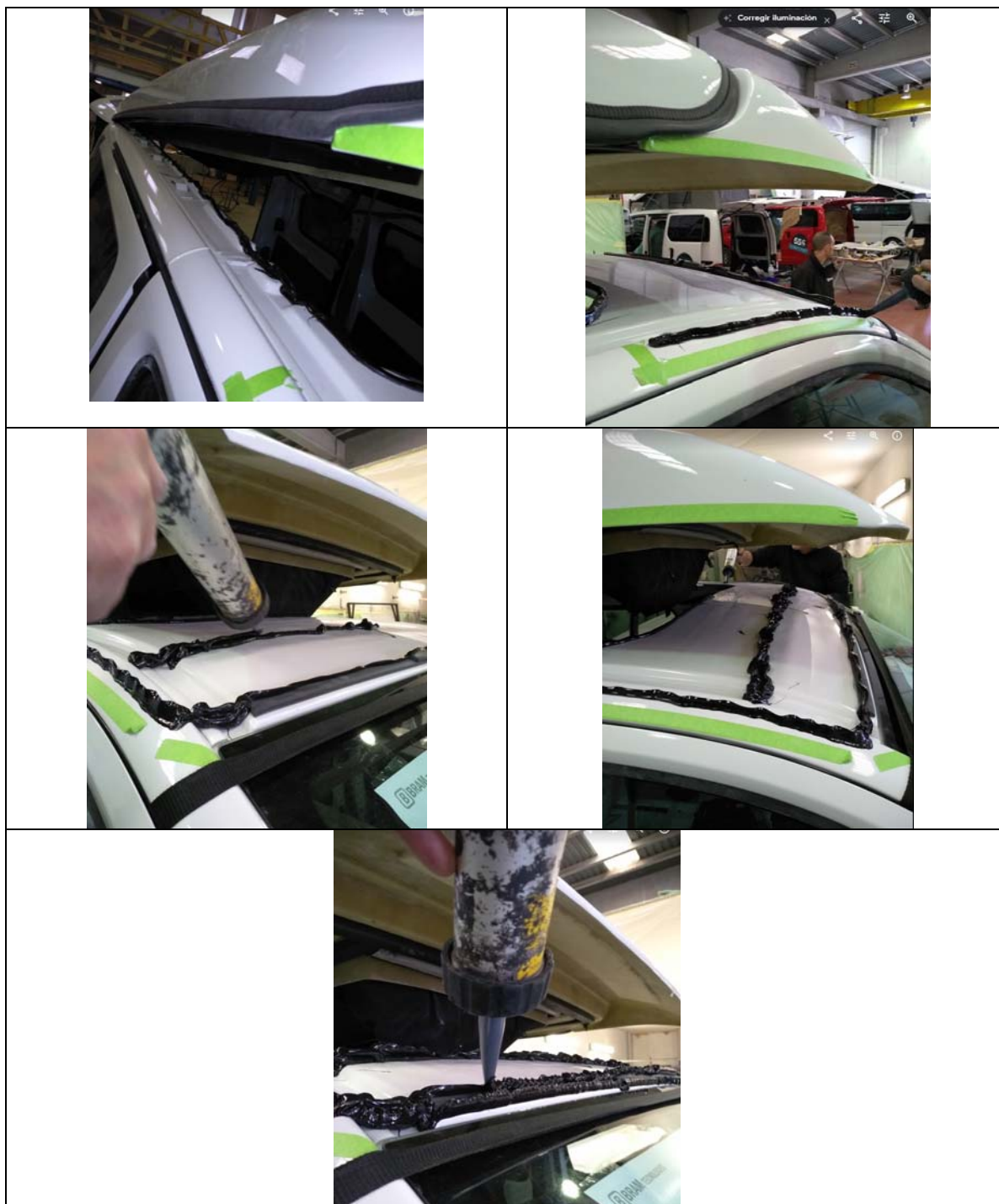
OVR



OVR

1.1.3. Colocación de adhesivo

Vamos a repartir el adhesivo controlando las zonas donde va a tocar la estructura metálica y el resto de la carrocería para evitar vibraciones.



OVR

2. Fijación

Por el interior vamos a poner:

- 4 tuercas de M8
- 2 tuercas de M6
- Tornillo de M6 en el clip del techo.



La version XS va con tornillo pasado pero sin cortar los soportes de BACA.



La version M va con tornillo pasado con el soporte boca cortado.

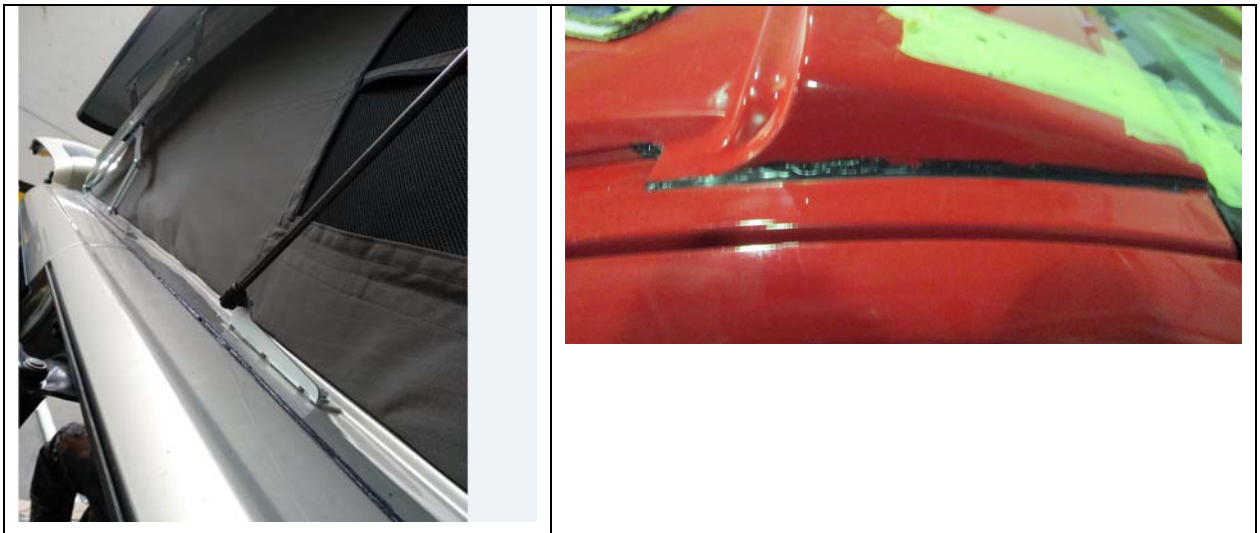
OVR



Para la fijación por el interior del coche y en todo el perímetro de corte vamos a roscar la chapa del vehículo a la estructura metálica para evitar vibraciones.

2.1.1. Sellado

Vamos a sellar todo el contorno del spoiler con el techo levantado y la junta el spoiler delantero con el parabrisas con un cordón fino para evitar que pueda entrar aire por debajo y lo pueda levantar.



OVR

2.1.2. Remate interior

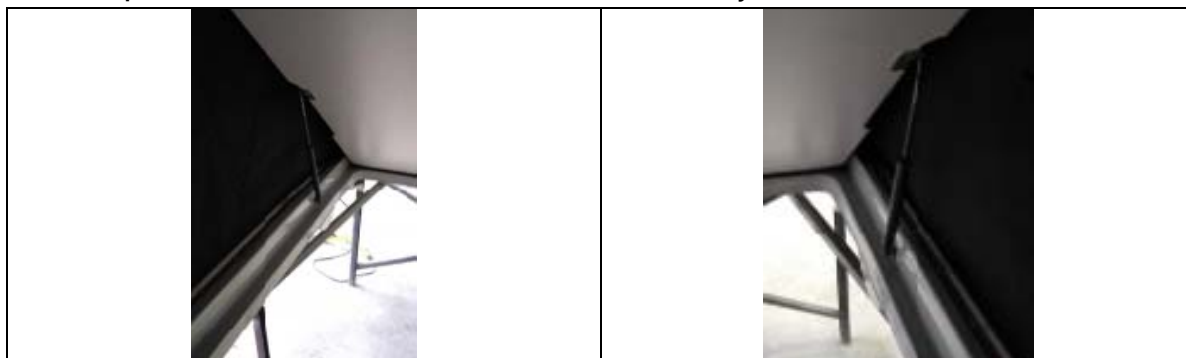
Vamos a rematar el interior con la goma de perfil



2.2. Montaje cama

Vamos a fijar la cama con las dos bisagras posteriores y la colocación de los 2 amortiguadores.

Una vez puesta la cama vamos a conectar la luz de la cama y el techo.



2.3. Montaje Techo interior ¡Atención Instalación cable para conectar luces LED!

Fijaremos la cama con la bisagra de piano. La moqueta de la cama permite esconder el cable de la luz y su conexión debajo de la luz táctil de LED.

OVR



Fijamos el soporte del amortiguador en la cama, aunque este ya debe ir fijado de origen.

Seguidamente vamos a fijar la cama, y vamos a esconder la conexión de las luces bajo la moqueta.